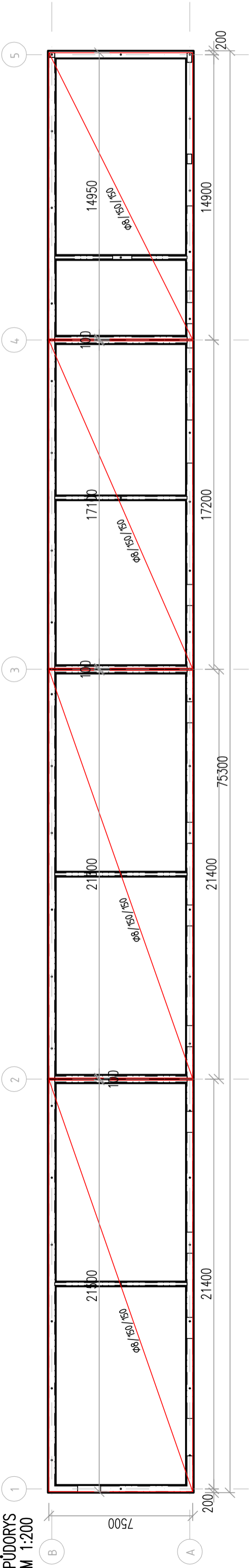
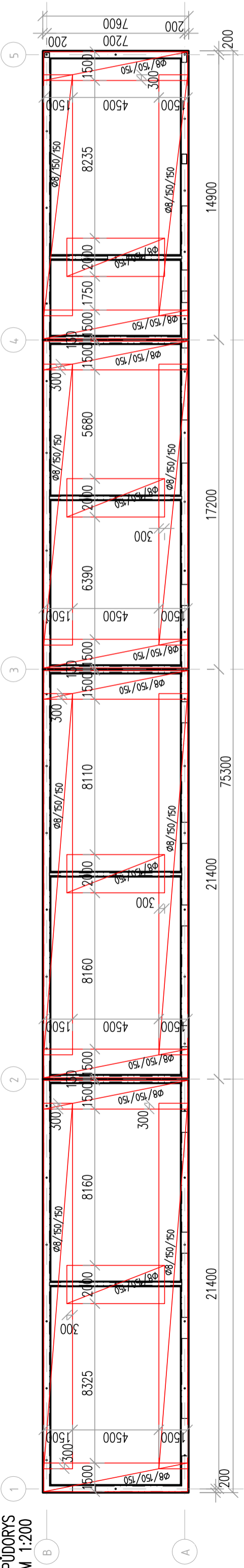


PODLAHOVÁ DESKA  
DOLNÍ VÝZTUŽ



PODLAHOVÁ DESKA  
HORNÍ VÝZTUŽ



VÝKAZ VÝZTUŽE

CELKOVÁ HMOTNOST - 6950kg

POZNÁMKA

- KARI-SÍTĚ ø8/150/150 STYKOVAT V DÉLCE MIN. 300mm
- STYKOVAT MAXIMÁLNĚ TŘI SÍTĚ NAD SEBOU, JEDNOTLIVÉ STYKY PROSTŘÍDAT
- VEŠKERÉ STAVEBNÍ ÚPRAVY (PROSTUPY, ZÁVĚSY, REVIZNÍ OTVORY...) ZKOORDINOVAT S VYBRANÝMI DODAVATELI PROFESÍ (VE SCHÉMATU NEJSOU ZAKRESLENY)
- VE VÝKAZU JE UVAŽOVANO S DISTANCÍ PRO HORNÍ VÝZTUŽ
- PŘESNÝ TYP DISTANČNÍ VÝZTUŽE DLE ZVÝKLOSTÍ DODAVATELE
- VÝKAZY VÝZTUŽE JSOU POUZE ORIENTAČNÍ A DOPORUČUJE SE JEJICH KONTROLA A PŘEPÓČET ZE STRANY DODAVATELE STAVBY

BETON: C25/30 XC1, XA1-(CZ, F.1)

NAVŘENO DLE: CSN EN 1992-1-1, CSN EN 206+A1

KONZISTENCE: S3

KRYTÍ: 45; 25 mm

OCEL: (R) B500 B

UVADĚNE DELKY JSOU VZTAŽENY K VNEJŠNÍMU LICI PRUTU. POLOMERY OBLOUKU JSOU POLOMERY OHYBACÍCH TRNŮ, NEZNACENE POLOMERY JSOU 1/2 Dr,min (TAB. 20). NEZNACENE UHLY JSOU 45°, 90° resp 180°. CELKOVÉ DELKY VLOZEK JSOU STRIZNE DELKY. ROVNE VLOZKY JSOU VE VÝKAZU OZNACENE \*.\*.

SOUŘADNICOVÝ SYSTÉM - JTSK  
VÝSKOVÝ SYSTÉM - Bpv  
±0,000 = 623,6 m n. m.



HLAVNÍ ING. PROJEKTU: Ing. Vítězslav Gregar		TEL: +420 739 223 394		B.C. CZ254461		ID: 566 523 751		PROVOZOVNA: Jamská 2466/8		591 01 Zdar nad Sázavou		OTISK AUTORIZAČNÍHO RAZÍTKA	
ZODPOVĚDNÝ PROJEKTANT: Ing. Vítězslav Gregar		TEL: +420 739 223 394		B.C. CZ254461		ID: 566 523 751		PROVOZOVNA: Jamská 2466/8		591 01 Zdar nad Sázavou		OTISK AUTORIZAČNÍHO RAZÍTKA	
VYPRACOVAL: Ing. Jaroslav Kadlec, Ph.D.		TEL: +420 739 223 394		B.C. CZ254461		ID: 566 523 751		PROVOZOVNA: Jamská 2466/8		591 01 Zdar nad Sázavou		OTISK AUTORIZAČNÍHO RAZÍTKA	

INVESTOR: MĚSTO NOVÉ MĚSTO NA MORAVĚ, VRATISLAVOVO NÁM. 103, 592 31 NOVÉ MĚSTO NA MORAVĚ, IČ: 00294900		KRAJ: VYSOČINA		KRAJ. ÚŘAD: KRAJSKÝ ÚŘAD KRAJE VYSOČINA, JIHLAVA	
OBEC: NOVÉ MĚSTO NA MORAVĚ		OKRES: ŽDAR NAD SÁZAVOU		STAV. ÚŘAD: NOVÉ MĚSTO NA MORAVĚ	
KAT. ÚZEMÍ: NOVÉ MĚSTO NA MORAVĚ					

NÁZEV AKCE: FOTBALOVÁ HRŠTĚ VLACHOVICKÁ, NOVÉ MĚSTO NA MORAVĚ	
---	--

NÁZEV VÝKRESU: TVAR A SCHÉMA VÝZTUŽE - ZÁKLADOVÁ DESKA		STUPEŇ: DPS		DATUM: SRPEN 2024		PŘÍ: PARÉ:	
ODDÍL: D.1.2 - STAVEBNĚ-KONSTRUKČNÍ ŘEŠENÍ (SKŘ)		MĚŘÍTKO: 1 : 200		ČÍSLO VÝKRESU: SK01.02		ČÍSLO ZNÁČKY: 605	
OBJEKT: SO - 01.1 KABINY 1							

ZÁKLADOVÁ DESKA

ŘEZ  
M 1:25

HORNÍ KARI SÍTĚ ø8/150/150

